

การเขียนบทความ “นวัตกรรมวิธีหรือแนวทางปฏิบัติที่เป็นเลิศ”
สำหรับการนำเสนอเวทีแลกเปลี่ยนเรียนรู้จากการจัดการความรู้ มหาวิทยาลัยราชภัฏยะลา
ประจำปีการศึกษา พ.ศ. ๒๕๖๒

ชื่อผลงาน คู่มือใช้งานโสตทัศนูปกรณ์ห้องประชุมสภา มหาวิทยาลัยราชภัฏยะลา

หน่วยงาน กองกลาง

ผู้รับผิดชอบ ๑ นายธนกร ทองตราชู
 ๒ นายอหัมมัดซับีรี ขาเร็ง
 ๓ นายอุสมาน มะแซ
 ๔ นายชรินทร์ มาประสม
 ๕ นายชูลกิพลี อาแซ

ประเด็นการจัดการความรู้

- ประเด็นที่ ๑ นวัตกรรมในการจัดการเรียนรู้ในศตวรรษที่ ๒๑
- ประเด็นที่ ๒ นวัตกรรมในการบริหารจัดการด้านการวิจัย
- ประเด็นที่ ๓ นวัตกรรมการให้บริการวิชาการยกระดับคุณภาพชีวิตและการศึกษา
- ประเด็นที่ ๔ นวัตกรรมในการบริหารจัดการสู่องค์กร ๔.๐ (ตามแนวทางของ ก.พ.)

๑. บทนำ

กระบวนการ/วิธีการดำเนินงานในอดีตที่เป็นปัญหา

ห้องประชุมสภามหาวิทยาลัยราชภัฏยะลา สร้างเมื่อ พ.ศ.๒๕๔๗ สร้างเพื่อวัตถุประสงค์การประชุมสภามหาวิทยาลัย ต่อมาได้ปรับปรุงระบบโสตทัศนูปกรณ์อย่างต่อเนื่องเพื่อการใช้งานได้อย่างมีประสิทธิภาพ จนถึงปัจจุบัน มีการติดตั้งและปรับปรุงระบบประชุมทางไกลผ่าน Video Conference ทำให้ผู้ใช้งานไม่เข้าใจในระบบโสตทัศนูปกรณ์ระบบใหม่ จึงได้จัดทำคู่มือใช้งานโสตทัศนูปกรณ์ห้องประชุมสภา มหาวิทยาลัยราชภัฏยะลาขึ้น เพื่อสร้างความเข้าใจการใช้งาน

สภาพทั่วไป

การใช้งานห้องประชุมสภา มหาวิทยาลัยราชภัฏยะลา มีขั้นตอนการใช้งานที่เป็นระบบ เนื่องจากมีผู้เข้าใช้บริการเป็นจำนวนมาก และ ผู้ใช้งานไม่มีความเข้าใจในระบบโสตทัศนูปกรณ์ห้องประชุมสภา จึงได้จัดทำคู่มือใช้งานโสตทัศนูปกรณ์ห้องประชุมสภา มหาวิทยาลัยราชภัฏยะลา ขึ้นเพื่อสร้างความเข้าใจการใช้งานโสตทัศนูปกรณ์ได้อย่างถูกต้อง

ลักษณะสำคัญของวิธีหรือแนวทางปฏิบัติที่เป็นเลิศ

จัดทำขั้นตอนการใช้งานอย่างเป็นระบบ และแผนผังโสตทัศนูปกรณ์ห้องประชุมสภามหาวิทยาลัยราชภัฏยะลา

วัตถุประสงค์ของวิธีหรือแนวทางปฏิบัติที่เป็นเลิศ

๑. เพื่อลดขั้นตอน และ ระยะเวลาในการปฏิบัติงาน
๒. เพื่อสามารถใช้งานซอฟต์แวร์คอมพิวเตอร์ห้องประชุมสภามหาวิทยาลัยราชภัฏยะลาได้ทุกคน

เป้าหมาย

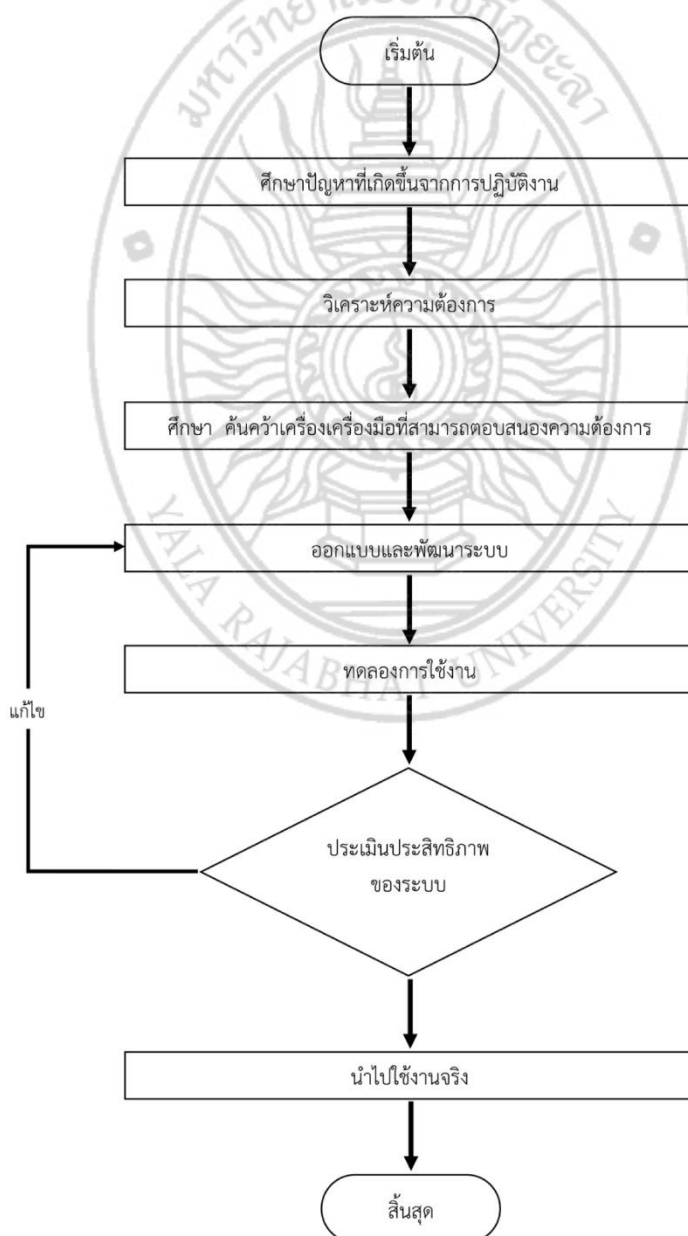
ตัวชี้วัดเชิงปริมาณ

- ลดขั้นตอน และ ระยะเวลาการปฏิบัติงานได้มากกว่า ๒ เท่า

และ/หรือ ตัวชี้วัดเชิงคุณภาพ

- ทุกคนสามารถใช้งานซอฟต์แวร์คอมพิวเตอร์ห้องประชุมสภาได้

๒. ลำดับขั้นตอนการดำเนินงานกิจกรรมพัฒนา Flow Chart (แผนภูมิ) ของวิธีหรือแนวทางปฏิบัติที่เป็นเลิศ



ขั้นที่ ๑ (ศึกษาปัญหาที่เกิดขึ้นจากการปฏิบัติงาน)

มีการติดตั้งและปรับปรุงระบบประชุมทางไกลผ่าน Video Conference ทำให้ผู้ใช้งานไม่เข้าใจในระบบไอทีที่ศนูปรกรณ์ระบบใหม่

ขั้นที่ ๒ (วิเคราะห์ความต้องการ)

จากปัญหาที่เกิดขึ้นจากการปฏิบัติงาน พบว่าผู้ใช้งานไม่เข้าใจระบบไอทีที่ศนูปรกรณ์ห้องประชุมสภามหาวิทยาลัยราชภัฏยะลา

ขั้นที่ ๓ (ศึกษา ค้นคว้าอุปกรณ์)

ศึกษา ค้นคว้า ทำความเข้าใจระบบไอทีที่ศนูปรกรณ์ระบบใหม่

ขั้นที่ ๔ (ออกแบบและพัฒนาระบบ)

ดำเนินการออกแบบขั้นตอนการใช้งาน และ แผนผังไอทีที่ศนูปรกรณ์

ขั้นที่ ๕ (ทดลองการใช้งาน)

นำคู่มือที่ได้จัดทำขึ้น ทดลองใช้งาน โดยจำลองตามการปฏิบัติจริง

ขั้นที่ ๖ (ประเมินประสิทธิภาพ)

เมื่อนำคู่มือทดลองใช้งานเป็นที่เรียบร้อยแล้ว ผู้ปฏิบัติงานได้ร่วมกันพูดคุย แลกเปลี่ยนถึงประสิทธิภาพของคู่มือ พร้อมทั้งวิเคราะห์ถึงความเป็นไปได้ที่จะนำไปใช้งานจริง

ขั้นที่ ๗ (นำไปใช้งานจริง)

เมื่อผู้ปฏิบัติทราบผลจากการร่วมพูดคุย แลกเปลี่ยนประสิทธิภาพของคู่มือแล้ว จึงนำคู่มือที่จัดทำขึ้นนำไปใช้งานจริง

๓. ผลการดำเนินการ

ผู้ใช้งานไอทีที่ศนูปรกรณ์ห้องประชุมสภามหาวิทยาลัยราชภัฏยะลา มีความเข้าใจ และใช้งานได้อย่างถูกต้องและมีประสิทธิภาพ

๔. บทเรียนที่ได้รับ

๑. ผู้ปฏิบัติงานสามารถเรียนรู้สิ่งใหม่ ๆ จากการสืบค้น ค้นคว้า ทดลอง และนำมาใช้ ซึ่งถือเป็นหัวใจหลักในการปฏิบัติงานใหม่ ๆ ที่ท้าทายมากยิ่งขึ้น อีกทั้งเป็นการพัฒนาศักยภาพตัวเองไปภายในตัว

๕. ปัจจัยความสำเร็จ

๑. การจัดทำคู่มือขึ้นมา โดยอาศัยปัญหาที่เกิดจากการปฏิบัติงานจริง

๒. การทดลอง สืบค้น ค้นคว้า ทดลอง นำมาใช้ในการลองผิดลองถูก และการปรึกษาหารือระหว่างทีมผู้ปฏิบัติงานถึงความเป็นไปได้ในแต่ละขั้นตอน

๖. การเผยแพร่/การได้รับการยอมรับ และ/หรือรางวัลที่ได้รับ (ถ้ามี)

.....

.....

๗. ภาคผนวก (ร่องรอย หลักฐาน ภาพถ่าย ชิ้นงาน ฯลฯ)

คู่มือใช้งานโสตทัศนูปกรณ์ ห้องประชุมสภามหาวิทยาลัยราชภัฏยะลา

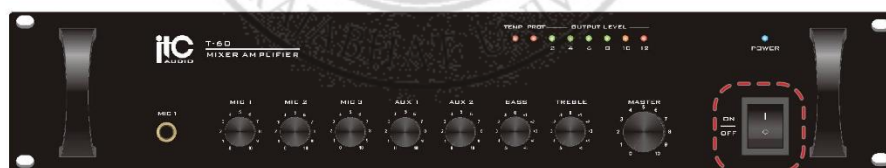
1. เปิดเบรกเกอร์ที่ตู้ควบคุม



2. เลื่อนจอฉายภาพโปรเจคเตอร์ลงที่ตู้ควบคุม



3. เปิดเครื่องขยายเสียง



4. เปิดเครื่องควบคุมระบบ Mic Conference



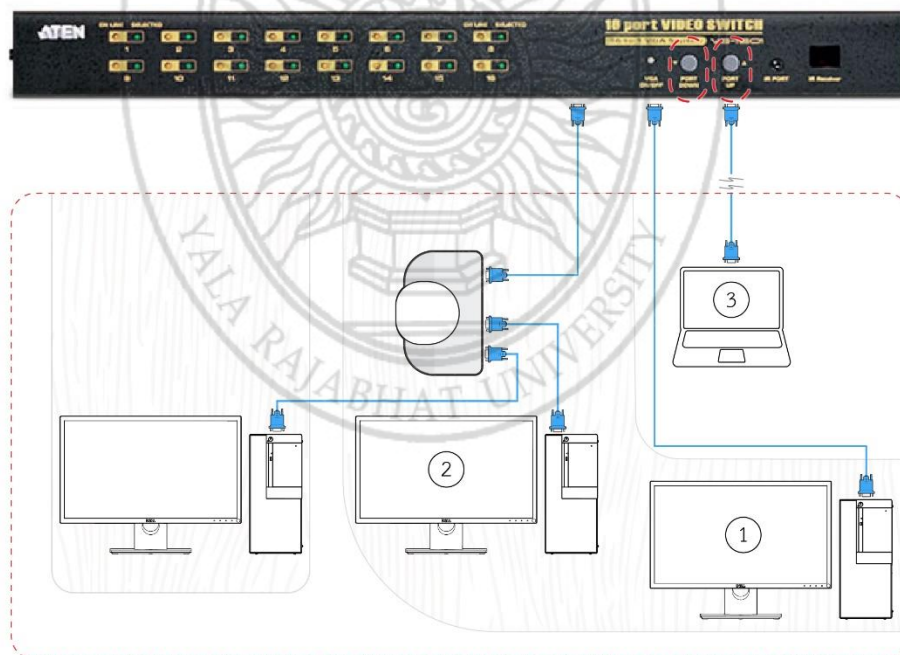
5. เปิดเครื่องฉายภาพโปรเจคเตอร์ ทีวีโมท



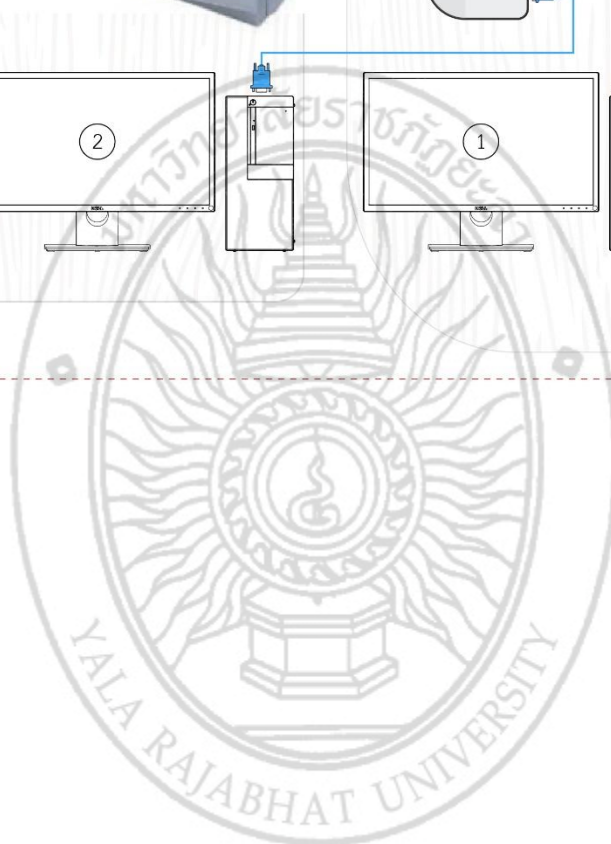
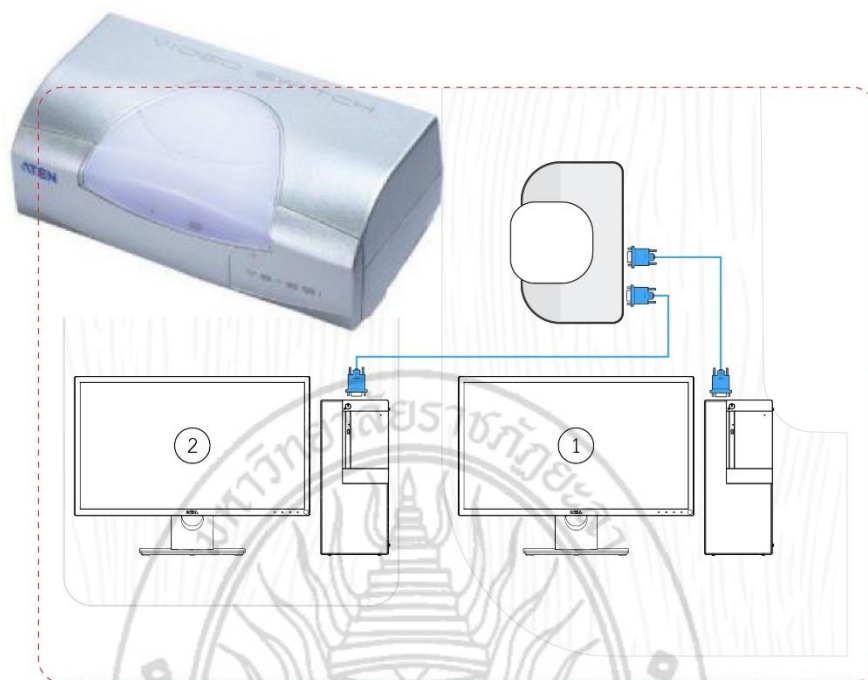
6. เปิดโทรทัศน์ ทีวีโมท



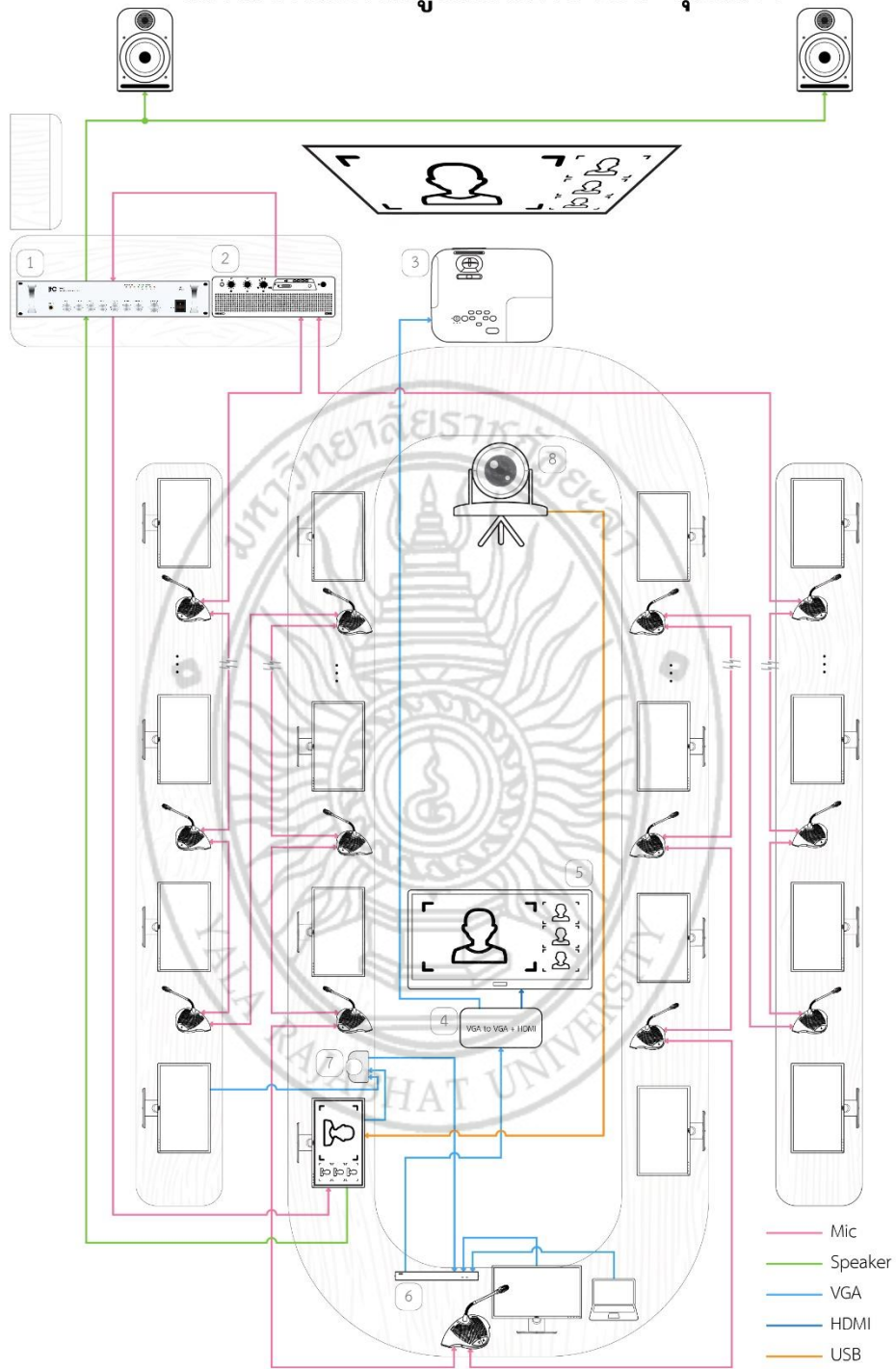
หากต้องการเปลี่ยนหน้าจอผู้นำเสนอ กดปุ่ม Port Up หรือ Port Down เพื่อเปลี่ยนหน้าจอ



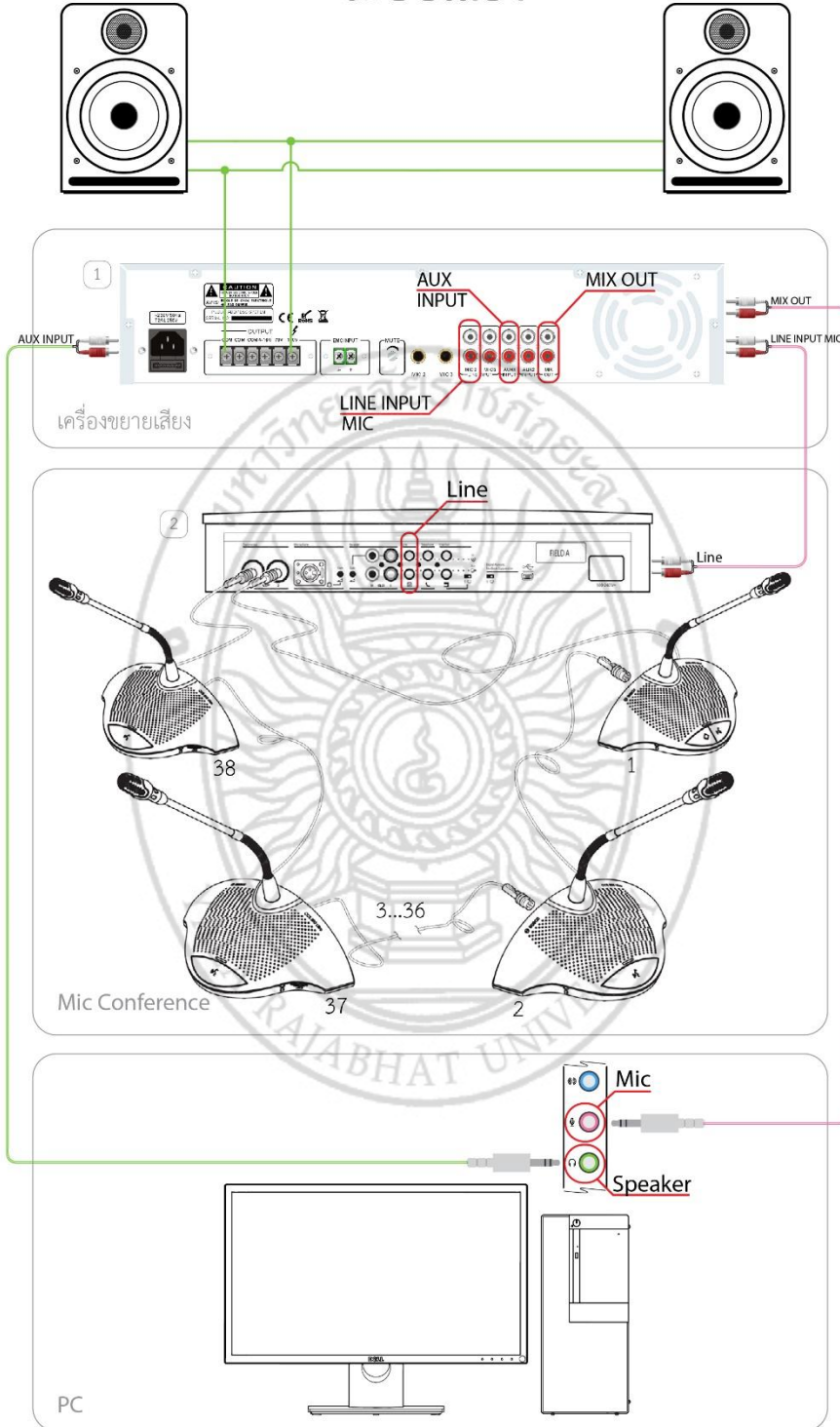
หากต้องการเปลี่ยนหน้าจอผู้นำเสนอ กดปุ่ม สีขาว ตรงกลางเครื่อง Video Switch



แผนผังโสตทัศนูปกรณ์ห้องประชุมสภา



ระบบเสียง



ระบบภาพ

