

## แบบฟอร์ม

การเขียนบทความ “นวัตกรรมวิธีหรือแนวทางปฏิบัติที่เป็นเลิศ”  
สำหรับการนำเสนอเวทีแลกเปลี่ยนเรียนรู้จากการจัดการความรู้ มหาวิทยาลัยราชภัฏยะลา

ประจำปีการศึกษา พ.ศ. 2562

(KM YRU Forum 2019)

วันพุธที่ 8 เมษายน 2563 เวลา 09.00 - 16.30 น.

ณ ห้องประชุม คณะวิทยาการจัดการ

ชื่อผลงาน ระบบแจ้งหนี้ค่าไฟฟ้า อาคารหอพักนักศึกษา โดยการประยุกต์ใช้ Google Sheets

หน่วยงาน งานสวัสดิการนักศึกษา กองพัฒนานักศึกษา

ผู้รับผิดชอบ 1. นายอนันต์ ดอเลาะ  
2. นางสาวรัตนภรณ์ ศรีหาพล

### ประเด็นการจัดการความรู้

- ประเด็นที่ ๑ นวัตกรรมในการจัดการเรียนรู้ในศตวรรษที่ ๒๑
- ประเด็นที่ ๒ นวัตกรรมในการบริหารจัดการด้านการวิจัย
- ประเด็นที่ ๓ นวัตกรรมการให้บริการวิชาการยกระดับคุณภาพชีวิตและการศึกษา
- ประเด็นที่ ๔ นวัตกรรมในการบริหารจัดการสู่องค์กร ๔.๐ (ตามแนวทางของ ก.พ.ร.)

### 1. บทนำ

#### กระบวนการ/วิธีการดำเนินงานในอดีตที่เป็นปัญหา

มหาวิทยาลัยราชภัฏยะลา ได้ดำเนินกิจการหอพักนักศึกษาโดยมีวัตถุประสงค์เพื่อให้นักศึกษาได้มีที่อยู่อาศัยที่เอื้อต่อการศึกษาล่าเรียน และเพื่อเติมเต็มนักศึกษาครูตามสมรรถนะวิชาชีพครู ผ่านการเสริมกิจกรรมที่พิเศษเหนือกว่าครูปกติภายใต้หอพักเป็นฐาน โดยการฝึกปฏิบัติในสถานการณ์จริง พัฒนาตัวตน (Self) ตามสภาพที่เป็นจริงตามบริบท เน้นความเป็นไทยที่ถูกต้อง พัฒนานักศึกษาครูตามทักษะทางวิชาการในศาสตร์ของแต่ละสาขาวิชา นำองค์ความรู้มาใช้อย่างบูรณาการได้อย่างหลากหลายที่นอกเหนือจากหลักสูตรปกติ ภายใต้โครงการพัฒนาศักยภาพนักศึกษาสายครุศาสตร์บัณฑิต (Extra Time) โดยใช้หอพักเป็นฐาน ในปัจจุบันหอพักนักศึกษา มหาวิทยาลัยราชภัฏยะลา ได้ดำเนินการเปิดให้บริการ จำนวน 2 อาคาร คือ หอพักนักศึกษา อาคาร A และหอพักนักศึกษา อาคาร B ซึ่งมีจำนวนห้องพักทั้งสิ้น 250 ห้อง โดยมีจำนวนนักศึกษาที่เข้าพักอาศัยจำนวน 175 ห้อง

การพักอาศัยภายในอาคารหอพักนักศึกษา นักศึกษาจะเป็นผู้รับผิดชอบการชำระค่าสาธารณูปโภคพื้นฐาน คือ ค่าไฟฟ้าประจำห้องพักของตนเอง โดยกำหนดให้นักศึกษาชำระเป็นรายเดือนตามอัตรายูนิตที่ใช้ในแต่ละห้องพัก ซึ่งการจัดเก็บค่าไฟฟ้าในแต่ละห้องพักที่ผ่านมา จะใช้การบันทึกข้อมูลในรูปแบบของกระดาษ หลังจากนั้นจะดำเนินการป้อนข้อมูลที่ได้จดบันทึกไว้เข้าสู่ระบบคอมพิวเตอร์โดยใช้โปรแกรม Microsoft Excel คำนวณหาอัตราที่นักศึกษาต้องชำระเงินค่าไฟฟ้าในแต่ละห้องพัก จำนวนทั้งสิ้น 175 ห้อง โดยต้องอาศัยข้อมูลในเดือนปัจจุบัน และข้อมูลจากเดือนที่ผ่านมาประกอบกัน จากนั้นจะออกใบแจ้งหนี้ค่าไฟฟ้าในแต่ละห้องพักให้นักศึกษาทราบ เมื่อนักศึกษาดำเนินการชำระค่าไฟฟ้าเสร็จสิ้นเป็นที่เรียบร้อยแล้ว จะนำส่งค่าไฟฟ้าไปยังงานการคลังเพื่อออกใบเสร็จค่าไฟฟ้า และแจกจ่ายใบเสร็จค่าไฟฟ้าให้นักศึกษาต่อไป

## สภาพทั่วไป

การชำระค่าไฟฟ้าประจำอาคารหอพักนักศึกษา จะมีขั้นตอนที่ยุ่งยาก มีความซ้ำซ้อนของข้อมูล ทำให้ใช้เวลาค่อนข้างมากในการปฏิบัติงานและมีความล่าช้าเป็นอย่างมาก อีกทั้งการบันทึกข้อมูลโดยใช้โปรแกรม Microsoft Excel ไม่สามารถเรียกดูข้อมูลได้ทันที ทางหน่วยงานจึงมีแนวคิดในการแก้ปัญหาเบื้องต้นโดยการนำเครื่องมือที่มีลักษณะการทำงานคล้ายๆ กับโปรแกรม Microsoft Excel แต่สามารถที่จะเรียกดูข้อมูลได้ทันที พร้อมกับลดขั้นตอนในการปฏิบัติงานให้สั้นลง

## ลักษณะสำคัญของวิธีหรือแนวทางปฏิบัติที่เป็นเลิศ

Google Sheets เป็น Application ในกลุ่มของ Google Drive ซึ่งเป็นนวัตกรรมของ Google มีลักษณะการทำงานคล้ายๆ กับโปรแกรม Microsoft Excel มีการสร้าง Column Row สามารถใส่ข้อมูลต่างๆ ลงไปใน Cell ได้ คำนวณสูตรต่างๆ ได้ แต่วิธีการใช้สูตรคำนวณจะแตกต่างจากโปรแกรม Microsoft Excel ไม่ต้องติดตั้งที่เครื่องคอมพิวเตอร์สามารถใช้งานบน Web browser ได้ โดยไฟล์จะถูกบันทึกไว้ที่ Server ของ Google ทำให้สามารถเปิดใช้งานได้ไม่ว่าจะอยู่ที่ใด เพียงมี Web browser และอินเทอร์เน็ต สามารถแชร์ไฟล์ให้ผู้อื่นร่วมใช้งานได้ และมีระบบ Real time Save อัตโนมัติ นอกจากนี้ยังสามารถ Save หรือ Export ออกมาใช้งานกับ Excel ที่เครื่องของเราได้อีกด้วย ทำให้การทำงานสะดวกสบายมากยิ่งขึ้น โดยการล็อกอินเข้าใช้งานในเว็บไซต์ Google ด้วย Google Account หรือ Gmail ก็สามารถเข้าไปทำงานได้และเปิดให้ใช้งานฟรี

## วัตถุประสงค์ของวิธีหรือแนวทางปฏิบัติที่เป็นเลิศ

1. เพื่อลดขั้นตอน และระยะเวลาในการปฏิบัติงาน
2. เพื่อสามารถแสดงข้อมูลปัจจุบันและข้อมูลย้อนหลังได้แบบทันที

## เป้าหมาย

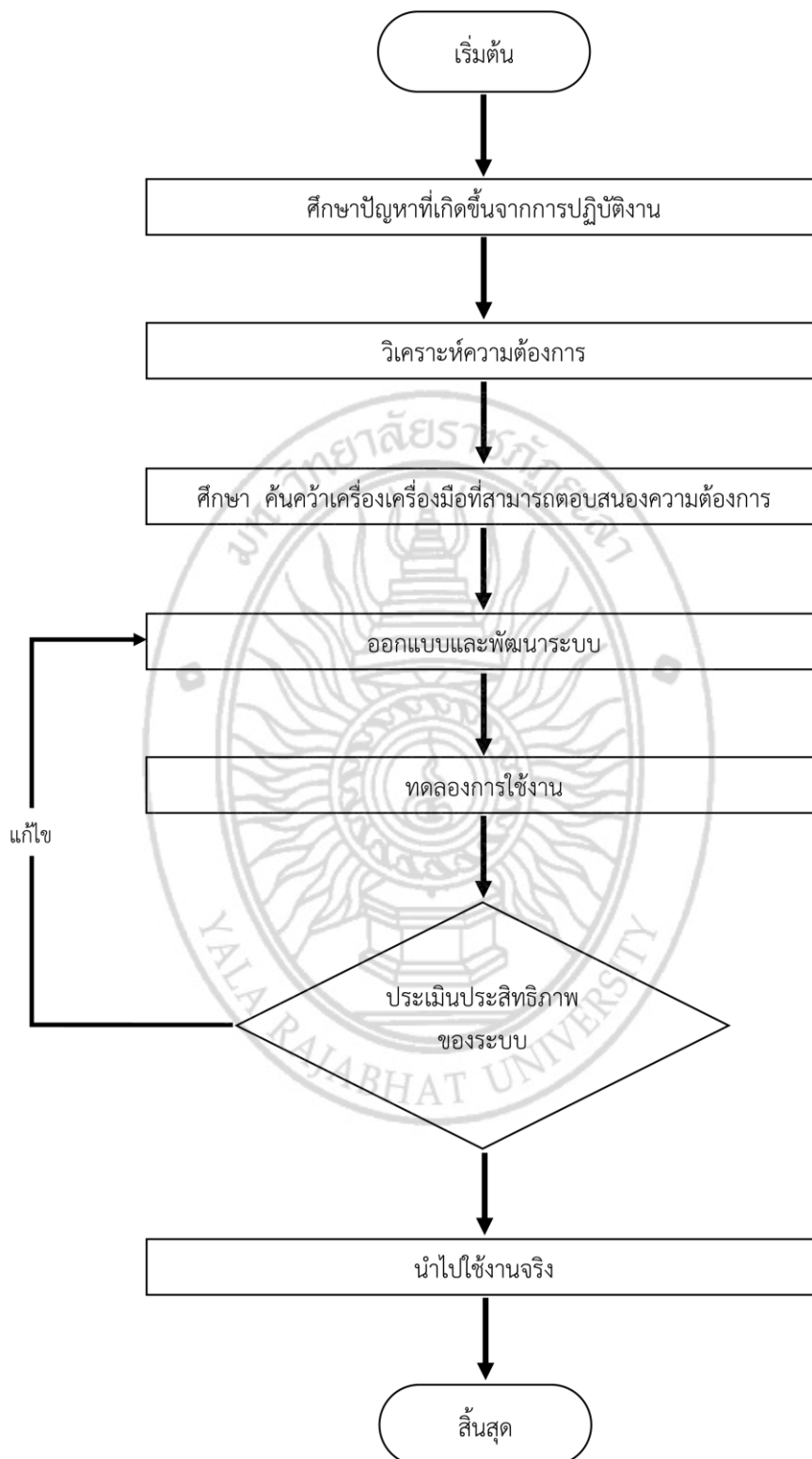
### ตัวชี้วัดเชิงปริมาณ

- ลดขั้นตอน และระยะเวลาการปฏิบัติงานได้มากกว่า 2 เท่า

### ตัวชี้วัดเชิงคุณภาพ

- ข้อมูลอัตราการชำระค่าไฟฟ้าถูกจัดเก็บอย่างเป็นระบบ สามารถแสดงผลได้ทันที

2. ลำดับขั้นตอนการดำเนินกิจกรรมพัฒนา Flow Chart (แผนภูมิ) ของวิธีหรือแนวทางปฏิบัติที่เป็นเลิศ



ภาพที่ 1 ขั้นตอนการพัฒนาระบบแจ้งหนี้ค่าไฟฟ้า อาคารหอพักนักศึกษา โดยการประยุกต์ใช้ Google Sheets

### ขั้นที่ 1 (ศึกษาปัญหาที่เกิดขึ้นจากการปฏิบัติงาน)

การชำระค่าไฟฟ้าประจำอาคารหอพักนักศึกษา จะประสบปัญหาในความซ้ำซ้อนของข้อมูล มีขั้นตอนที่ยุ่งยาก สูญเสียเวลาในการปฏิบัติงาน และเกิดความล่าช้าเป็นอย่างมาก เนื่องจากการปฏิบัติงานเดิมจะใช้รูปแบบบันทึกข้อมูลอัตราการใช้ไฟฟ้าในแต่ละห้องพักในรูปแบบของกระดาษ จากนั้นจะนำอัตราการใช้ไฟฟ้าที่ได้จดบันทึกไว้ ป้อนข้อมูลเข้าสู่ระบบคอมพิวเตอร์โดยใช้โปรแกรม Microsoft Excel เพื่อคำนวณหาอัตราการใช้ไฟฟ้าและอัตราที่นักศึกษาต้องชำระเงินค่าไฟฟ้าในแต่ละห้องพัก ซึ่งมีจำนวนนักศึกษาที่เข้าพักอาศัย จำนวน 175 ห้อง

### ขั้นที่ 2 (วิเคราะห์ความต้องการ)

จากปัญหาที่เกิดขึ้นจากการปฏิบัติงาน ผู้พัฒนามีความต้องการที่จะลดเวลาการปฏิบัติงานให้น้อยลง เมื่อทำการบันทึกข้อมูลอัตราการใช้ไฟฟ้าในแต่ละห้องพักแล้ว ระบบสามารถประมวลผลได้ทันที และสามารถที่จะดูข้อมูลได้ทุกเมื่อ โดยที่ผู้ปฏิบัติงานไม่จำเป็นต้องเข้าไปดูข้อมูลในเครื่องคอมพิวเตอร์ภายในสำนักงาน

### ขั้นที่ 3 (ศึกษา ค้นคว้า เครื่องมือที่สามารถตอบสนองความต้องการ)

ผู้ปฏิบัติงานทำการศึกษา ค้นคว้า แลกเปลี่ยน ร่วมพูดคุย เพื่อหาเครื่องมือที่สามารถตอบสนองตามความต้องการ

### ขั้นที่ 4 (ออกแบบและพัฒนาระบบ)

ดำเนินการออกแบบและพัฒนาระบบ โดยอิงรูปแบบและข้อมูลจากการปฏิบัติงานแบบเดิมเป็นฐาน

### ขั้นที่ 5 (ทดลองการใช้งาน)

นำระบบที่ได้พัฒนาขึ้นทดลองใช้งาน โดยจำลองตามการปฏิบัติงานจริง

### ขั้นที่ 6 (ประเมินประสิทธิภาพของระบบ)

เมื่อนำระบบทดลองใช้งานเป็นที่เรียบร้อยแล้ว ผู้ปฏิบัติงานได้ร่วมกันพูดคุย แลกเปลี่ยนถึงประสิทธิภาพของระบบ พร้อมทั้งวิเคราะห์ถึงความเป็นไปได้ที่จะนำระบบไปใช้งานจริง

### ขั้นที่ 7 (นำไปใช้งานจริง)

เมื่อผู้ปฏิบัติทราบผลจากการร่วมพูดคุย แลกเปลี่ยนประสิทธิภาพของระบบแล้ว จึงนำระบบที่พัฒนาขึ้นนำไปใช้งานจริง

## 3. ผลการดำเนินการ

ระบบแจ้งหนี้ค่าไฟฟ้า อาคารหอพักนักศึกษา โดยการประยุกต์ใช้ Google Sheets ทำให้ผู้ปฏิบัติงานสามารถปฏิบัติงานได้รวดเร็วยิ่งขึ้น ลดขั้นตอน และระยะเวลาในการปฏิบัติงาน อีกทั้งสามารถแสดงผลข้อมูลได้ทันทีไม่ว่าจะอยู่ที่ใด เพียงมี Web browser และอินเทอร์เน็ต ผ่าน Smartphone Tablet Notebook หรือ Desktop Computer ได้อย่างมีประสิทธิภาพ

#### 4. บทเรียนที่ได้รับ

1. การประยุกต์ใช้เทคโนโลยี หรือนวัตกรรมในสภาวะการณ์ปัจจุบันมีความจำเป็นอย่างมาก สามารถเป็นเครื่องมือในการปฏิบัติงานให้มีประสิทธิภาพมากยิ่งขึ้น
2. ผู้ปฏิบัติงานสามารถเรียนรู้สิ่งใหม่ๆ จากการสืบค้น ค้นคว้า ทดลอง และนำมาใช้ ซึ่งถือเป็นหัวใจหลักในการปฏิบัติงานใหม่ๆ ที่ท้าทายมากยิ่งขึ้น อีกทั้งเป็นการพัฒนาศักยภาพตัวเองไปภายในตัว

#### 5. ปัจจัยความสำเร็จ

1. การพัฒนาระบบขึ้นมา โดยอาศัยปัญหาที่เกิดจากการปฏิบัติงานจริง
2. การทดลอง สืบค้น ค้นคว้า ทดลอง นำมาใช้ การลองผิดลองถูก และการปรึกษาหารือระหว่างทีมผู้ปฏิบัติงานถึงความเป็นไปได้ในแต่ละขั้นตอน
3. เนื่องจาก Application Google Sheets เป็น Application ที่สามารถกำหนดสิทธิ์ให้สามารถแก้ไขข้อมูลได้มากกว่า 1 คน แต่ในการปฏิบัติงานจริงควรกำหนดผู้ที่สามารถแก้ไขข้อมูลเพียง 1 คนเท่านั้น เพื่อป้องกันความคลาดเคลื่อนของข้อมูลที่จะเกิดขึ้นโดยไม่ตั้งใจ ส่วนผู้ปฏิบัติงานคนอื่นๆ อาจจะสามารถกำหนดสิทธิ์ให้สามารถดูได้เพียงอย่างเดียว

#### 6. การเผยแพร่/การได้รับการยอมรับ และ/หรือรางวัลที่ได้รับ (ถ้ามี)

.....

.....

#### 7. ภาคผนวก (ร่องรอย หลักฐาน ภาพถ่าย ชิ้นงาน ฯลฯ)



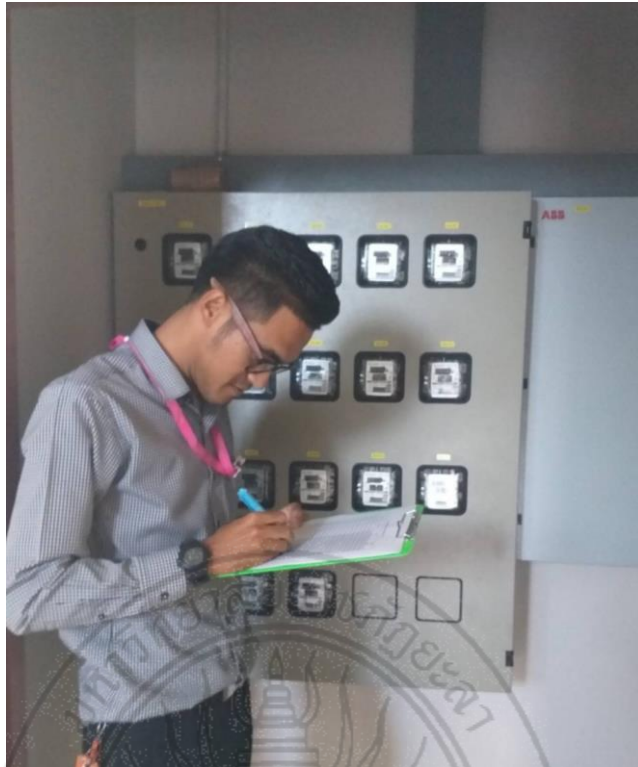
ตารางจดเลขยูนิตไฟฟ้า  
หอพักนักศึกษา มหาวิทยาลัยราชภัฏยะลา  
ประจำเดือน.....พ.ศ.....

หอพัก.....
ชั้น.....
วันที่จดเลขยูนิตครั้งก่อน.....
วันที่จดเลขยูนิตครั้งหลัง.....

ที่	หมายเลขห้อง	ห้อง	หมายเลขมิเตอร์	เลขยูนิตอ่าน ครั้งก่อน	เลขยูนิตอ่าน ครั้งหลัง
1	ห้อง 201	A 201	A021-801739-ME		
2	ห้อง 202	A 202	A021-8017040-DA		
3	ห้อง 203	A 203	A021-8017041-YG		
4	ห้อง 204	A 204	A021-8017042-ZE		
5	ห้อง 205	A 205	A021-8017043-CD		
6	ห้อง 206	A 206	A021-8017044-VB		
7	ห้อง 207	A 207	A021-8017045-GA		
8	ห้อง 209	A 209	A021-8017035-EY		
9	ห้อง 210	A 210	A021-8017036-TZ		
10	ห้อง 211	A 211	A021-8017037-IB		
11	ห้อง 212	A 212	A021-8017038-PC		
12	ห้อง 213	A 213	A021-8017031-WS		
13	ห้อง 214	A 214	A021-8017032-BT		
14	ห้อง 215	A 215	A021-8017033-AV		
15	ห้อง 216	A 216	A021-8017034-XW		
16	ห้อง 217	A 217	A021-8017023-YG		

(ลงชื่อ)..... (ผู้จัดบันทึก)  
(.....)

ภาพที่ 2 ตัวอย่างแบบฟอร์มการจดเลขมิเตอร์ไฟฟ้า เพื่อคำนวณจำนวนยูนิตที่ใช้งาน แบบกระดาษ (แบบเดิม)



ภาพที่ 3 ผู้ปฏิบัติงานดำเนินการจดเลขมิเตอร์ไฟฟ้า เพื่อคำนวณจำนวนยูนิตที่ใช้งานในรูปแบบของกระดาษ (แบบเดิม)

ที่	หมายเลขห้อง	ห้อง	หมายเลขมิเตอร์	เลขยูนิตอ่านครั้งก่อน	เลขยูนิตอ่านครั้งหลัง	จำนวนยูนิตที่ใช้	จำนวนเงิน	ใบเสร็จ	เลขที่
1	ห้อง 201	A 201	A021-801739-ME	16.5	82.2	65.7	328.50	25078	ทรัพย์ RC91620800030
2	ห้อง 202	A 202	A021-8017040-DA	13.4	89.1	75.7	378.50	25079	ทรัพย์ RC91620800031
3	ห้อง 203	A 203	A021-8017041-YG	11.9	36.6	24.7	123.50	25080	ทรัพย์ RC91620800032
4	ห้อง 204	A 204	A021-8017042-ZE	8.9	56.0	47.1	235.50	25081	ทรัพย์ RC91620800033
5	ห้อง 205	A 205	A021-8017043-CD	10.6	65.4	54.8	274.00	25082	ทรัพย์ RC91620800034
6	ห้อง 206	A 206	A021-8017044-VB	9.3	52.4	43.1	215.50	25083	ทรัพย์ RC91620800035
7	ห้อง 207	A 207	A021-8017045-GA	10.0	74.8	64.8	324.00	25084	ทรัพย์ RC91620800036
8	ห้อง 209	A 209	A021-8017035-EY	12.2	77.3	65.1	325.50	25085	ทรัพย์ RC91620800037
9	ห้อง 210	A 210	A021-8017036-TZ	9.9	75.9	66	330.00	25086	ทรัพย์ RC91620800038
10	ห้อง 211	A 211	A021-8017037-IB	8.9	46.7	37.8	189.00	25087	ทรัพย์ RC91620800039
11	ห้อง 212	A 212	A021-8017038-PC	9.8	85	75.2	376.00	25088	ทรัพย์ RC91620800040
12	ห้อง 213	A 213	A021-8017031-WS	10.3	72.3	62	310.00	25089	ทรัพย์ RC91620800041
13	ห้อง 214	A 214	A021-8017032-BT	11.2	88.3	77.1	385.50	25096	ทรัพย์ RC91620800048
14	ห้อง 215	A 215	A021-8017033-AV	12.6	87.9	75.3	376.50	25097	ทรัพย์ RC91620800049
15	ห้อง 216	A 216	A021-8017034-XW	34.4	115.5	81.1	405.50	25098	ทรัพย์ RC91620800050
16	ห้อง 217	A 217	A021-8017023-VG	15.6	64.3	48.7	243.50	25099	ทรัพย์ RC91620800051
17	ห้อง 301	A 301	A021-8017025-CD	8.5	49.7	41.2	206.00	25100	ทรัพย์ RC91620800052
18	ห้อง 302	A 302	A021-8017026-VB	13.6	63.5	49.9	249.50	25101	ทรัพย์ RC91620800053
19	ห้อง 303	A 303	A021-8017063-GA	11.1	74.5	63.4	317.00	25102	ทรัพย์ RC91620800054
20	ห้อง 304	A 304	A021-8017064-RY	13.8	82.0	68.2	341.00	25103	ทรัพย์ RC91620800055
21	ห้อง 305	A 305	A021-8017065-KX	10.6	54.8	44.2	221.00	25104	ทรัพย์ RC91620800056

ภาพที่ 4 ผลการปฏิบัติงานการจดทะเบียนการค่าไฟฟ้าโดยใช้ โปรแกรม Microsoft Excel (แบบเดิม)

ใบแจ้งหนี้ค่าไฟฟ้าอาคาร A .XLSX ☆

ไฟล์ แก้ไข ดู แทรก รูปแบบ ข้อมูล เครื่องมือ ความช่วยเหลือ บันทึกการเปลี่ยนแปลงทั้งหมดไว้ในโครฟี่แล้ว

	A	B	C	D	E	F	G	H	I	J	K	L
1	ห้อง	เลขมิเตอร์ พ.ย.	เลขมิเตอร์ ธ.ค.	เลขมิเตอร์ ม.ค.	เลขมิเตอร์ ก.พ.	เลขมิเตอร์ มี.ค.	เลขมิเตอร์ เม.ย.	เลขมิเตอร์ พ.ค.	เลขมิเตอร์ มิ.ย.	เลขมิเตอร์ ก.ค.	เลขมิเตอร์ ส.ค.	เลขมิเตอร์ ก.ย.
2	A 201	348.0	416.9	482.3								
3	A 202	416.3	495.4	570.6								
4	A 203	133.9	155.2	178.8								
5	A 204	266.1	312.3	354.1								
6	A 205	345.9	415.7	484.9								
7	A 206	244.6	300.1	342.1								
8	A 207	308.4	358	409.6								
9	A 209	374.8	465.2	538.8								
10	A 210	281.2	321	353								
11	A 211	200.2	229.3	255.3								
12	A 212	373.1	396	425.6								
13	A 213	416.5	495.2	572.9								
14	A 214	358.6	432.7	497								
15	A 215	386.7	454.8	518.4								
16	A 216	375.8	451.5	518.7								
17	A 301	276.3	333.6	388.3								
18	A 302	314.4	369.6	425								
19	A 303	313.9	371.3	424.4								
20	A 304	346.3	417.6	479.2								
21	A 305	229.8	269.2	317.2								
22	A 306	234.8	279.0	330.5								
23	A 307	289.8	355.5	406.4								
24	A 308	321.3	393.3	452.9								

ภาพที่ 5 ตัวอย่างแบบฟอร์มการจดเลขมิเตอร์ไฟฟ้า เพื่อคำนวณจำนวนยูนิตที่ใช้งานในรูปแบบของการออนไลน์โดยใช้ Google Sheets (แบบใหม่)

ใบแจ้งหนี้ค่าไฟฟ้า อาคาร A .XLSX ☆

ไฟล์ แก้ไข ดู แทรก รูปแบบ ข้อมูล เครื่องมือ ความช่วยเหลือ บันทึกการเปลี่ยนแปลงทั้งหมดไว้ในโครฟี่แล้ว

	A	B	C	D	E	F	G	H	I	J	K	L
1	มหาวิทยาลัยราชภัฏยะลา ใบแจ้งหนี้ค่าไฟฟ้า หอพักนักศึกษา อาคาร A ประจำเดือนพฤศจิกายน 2562 จดมิเตอร์ วันที่ 3 ธันวาคม 2562											
2	ที่	หมายเลขห้อง	ห้อง	หมายเลขมิเตอร์	เลขยูนิตอ่าน ครั้งก่อน	เลขยูนิตอ่าน ครั้งหลัง	จำนวนยูนิต ที่ใช้	จำนวนเงิน	ค่าปรับ	ใบเสร็จ/เลขที่		เลขที่
3										ผู้รับเงิน		
4												
5												
6												
7												
8												
9												
10												
11												
12												
13												
14												
15												
16												
17												
18												
19												
20												
21												

ภาพที่ 6 แบบฟอร์มข้อมูลใบแจ้งหนี้ค่าไฟฟ้าในรูปแบบออนไลน์โดยใช้ Google Sheets (แบบใหม่)



มหาวิทยาลัยราชภัฏยะลา  
ใบแจ้งหนี้ค่าไฟฟ้า หอพักนักศึกษา อาคาร B  
ประจำเดือนพฤศจิกายน 2562 จดมิเตอร์ วันที่ 2 ธันวาคม 2562

ที่	หมายเลขห้อง	ห้อง	หมายเลขมิเตอร์	เลขยูนิตอ่าน ครั้งก่อน	เลขยูนิตอ่าน ครั้งหลัง	จำนวนยูนิต ที่ใช้	จำนวนเงิน	ค่าปรับ	ใบเสร็จ		เลขที่
									ใบเสร็จ/เลขที่	ผู้รับเงิน	
1	ห้อง 203	B 203	A021-8017105-AV	223.8	282.5	58.7	293.5		34613	ทวีพร	RV2563001209
2	ห้อง 204	B 204	A021-8017106-XW	271.2	307.2	36.0	180.0		34614	ทวีพร	RV2563001211
3	ห้อง 205	B 205	A021-8022915-IX	232.9	284	51.1	255.5		34615	ทวีพร	RV2563001212
4	ห้อง 206	B 206	A021-8022916-PV	287.5	313	25.5	127.5	70	34616	ทวีพร	RV2563001213
5	ห้อง 207	B 207	A021-8022917-MU	154.7	162.4	7.7	38.5	20	34617	ทวีพร	RV2563001214
6	ห้อง 208	B 208	A021-8022918-LS	207.6	251.4	43.8	219.0		34618	ทวีพร	RV2563001215
7	ห้อง 209	B 209	A021-8023067-GB	204.5	254.6	50.1	250.5		34619	ทวีพร	RV2563001216
8	ห้อง 301	B 301	A021-8017219-ME	183.8	198.2	14.4	72.0		34620	ทวีพร	RV2563001217
9	ห้อง 302	B 302	A021-8017220-DH	214.1	283	68.9	344.5		34621	ทวีพร	RV2563001218
10	ห้อง 303	B 303	A021-8017221-YG	174.7	222.5	47.8	239.0		34622	ทวีพร	RV2563001219
11	ห้อง 304	B 304	A021-8017222-ZE	237.2	317.3	80.1	400.5		34623	ทวีพร	RV2563001220
12	ห้อง 305	B 305	A021-8022943-KE	185.7	243.3	57.6	288.0		34624	ทวีพร	RV2563001221
13	ห้อง 306	B 306	A021-8022944-NF	208	267	59.0	295.0		34625	ทวีพร	RV2563001222
14	ห้อง 307	B 307	A021-8022945-OH	186.6	231.1	44.5	222.5		34626	ทวีพร	RV2563001223
15	ห้อง 308	B 308	A021-8022946-JI	205.4	228.5	23.1	115.5		34627	ทวีพร	RV2563001224
16	ห้อง 309	B 309	A021-8022955-OR	231.7	267.2	35.5	177.5		34628	ทวีพร	RV2563001225
17	ห้อง 310	B 310	A021-8022956-HP	201.4	241.9	40.5	202.5		34629	ทวีพร	RV2563001226
18	ห้อง 311	B 311	A021-8022957-BO	197.9	216.7	18.8	94.0		34630	ทวีพร	RV2563001227
19	ห้อง 312	B 312	A021-8022958-WM	167.8	180.7	12.9	64.5		34631	ทวีพร	RV2563001228
20	ห้อง 313	B 313	A021-8017187-BK	195.7	214.5	18.8	94.0		34632	ทวีพร	RV2563001229
21	ห้อง 314	B 314	A021-8017188-WL	176.1	190.6	14.5	72.5		34633	ทวีพร	RV2563001230
22	ห้อง 315	B 315	A021-8017189-FN	227.9	253.1	25.2	126.0		34634	ทวีพร	RV2563001231
23	ห้อง 316	B 316	A021-8017190-RY	206.8	225.6	18.8	94.0		34635	ทวีพร	RV2563001232
24	ห้อง 317	B 317	A021-8022802-BE	156.9	171.6	14.7	73.5		34636	ทวีพร	RV2563001233
25	ห้อง 318	B 318	A021-8022999-NY	174.4	213.2	38.8	194.0	40	34638	ทวีพร	RV2563001235
26	ห้อง 401	B 401	A021-8023000-TH	202.7	285.8	83.1	415.5		34639	ทวีพร	RV2563001236
27	ห้อง 402	B 402	A021-8023001-IJ	173.6	208.9	35.3	176.5		34640	ทวีพร	RV2563001237
28	ห้อง 403	B 403	A021-8023002-PK	204	228.8	24.8	124.0		34641	ทวีพร	RV2563001238
29	ห้อง 404	B 404	A021-8017331-CD	286.1	313.2	27.1	135.5	50	34642	ทวีพร	RV2563001239
30	ห้อง 405	B 405	A021-8017332-VB	224.4	245.9	21.5	107.5		34643	ทวีพร	RV2563001240
31	ห้อง 406	B 406	A021-8017333-GA	143.6	157.1	13.5	67.5		34644	ทวีพร	RV2563001241
32	ห้อง 407	B 407	A021-8017334-RY	154.9	161.1	6.2	31.0	70	34645	ทวีพร	RV2563001242
33	ห้อง 409	B 409	A021-8017336-NV	190.3	230.7	40.4	202.0		34646	ทวีพร	RV2563001243
34	ห้อง 410	B 410	A021-8017337-OU	173	199.9	26.9	134.5		34647	ทวีพร	RV2563001244
35	ห้อง 411	B 411	A021-8017338-JS	230.6	255.6	25.0	125.0		34648	ทวีพร	RV2563001245
36	ห้อง 412	B 412	A021-8017279-FN	184.5	223.4	38.9	194.5		34649	ทวีพร	RV2563001246
37	ห้อง 413	B 413	A021-8017280-RY	196.5	235.3	38.8	194.0		34650	ทวีพร	RV2563001247
38	ห้อง 414	B 414	A021-8017281-KX	194.1	213.7	19.6	98.0		34651	ทวีพร	RV2563001248
39	ห้อง 415	B 415	A021-8017282-NV	181.4	214.4	33.0	165.0		34652	ทวีพร	RV2563001249
40	ห้อง 416	B 416	A021-8017825-SR	187.6	209.6	22.0	110.0		34653	ทวีพร	RV2563001250
41	ห้อง 417	B 417	A021-8017823-OU	229.7	263.8	34.1	170.5		34654	ทวีพร	RV2563001251
42	ห้อง 514	B 514	A021-8017584-WL	42.3	76.8	34.5	172.5		34655	ทวีพร	RV2563001252
43	ห้อง 515	B 515	A021-8017585-FN	94.7	124.3	29.6	148.0		34656	ทวีพร	RV2563001253
44	ห้อง 516	B 516	A021-8017586-SO	195.5	251.3	55.8	279.0		34657	ทวีพร	RV2563001254
45	ห้อง 517	B 517	A021-8017583-QH	212.5	230.9	18.4	92.0		34658	ทวีพร	RV2563001255
46	ห้อง 518	B 518	A021-8017584-HI	253.5	306.6	53.1	265.5		34659	ทวีพร	RV2563001256
							ค่าไฟฟ้ารวมทั้งสิ้น	8,063.50	250		

ให้ผู้ใช้จ่ายชำระหนี้ที่สำนักงานหอพัก ภายในวันที่ 9 ธันวาคม 2562

\*\*\* ชำระเกินกำหนดปรับวันละ 10 บาท \*\*\* แจ้งเมื่อวันที่ 3 ธันวาคม 2562

ค่าไฟฟ้าทั้งสิ้น	8,063.50
หน่วยไฟฟ้าที่ใช้ (ยูนิต)	1,612.70
ค่าปรับ	250
ค่าไฟฟ้า อัตรายูนิตละ	5
ค่าไฟฟ้า + ค่าปรับ	8,313.50

ลงชื่อ.....ผู้แจ้งหนี้  
( นายสุรศักดิ์ เหมือนเมือง )

ภาพที่ 7 ผลการปฏิบัติงานการจัดเก็บค่าไฟฟ้าในรูปแบบออนไลน์โดยใช้ Google Sheets (แบบใหม่)